

Chiffres clés 2022 des accidents de la route en Bourgogne-Franche-Comté

Accidents de la route en Bourgogne-Franche-Comté

Où?

Quel type de lieu ?



Accidents suivant le milieu

7%

Autoroute

44%

Hors agglo

49%

En agglo



6%

Autoroute



67%

Hors agglo



27%

En agglo



Tués suivant le milieu

La BFC dans la France Métropolitaine

| 2022 | France Métropolitaine | Région BFC | Part BFC dans F.M. |
|-----------|-----------------------|------------|--------------------|
| Accidents | 52380 | 1738 | 3,3 % |
| Tués | 3267 | 213 | 6,5 % |
| Blessés | 65430 | 2145 | 3,3 % |

Zoom sur les causes

Les 3 facteurs principaux en 2022

24%

des accidents
dûs à une
vitesse excessive

17%

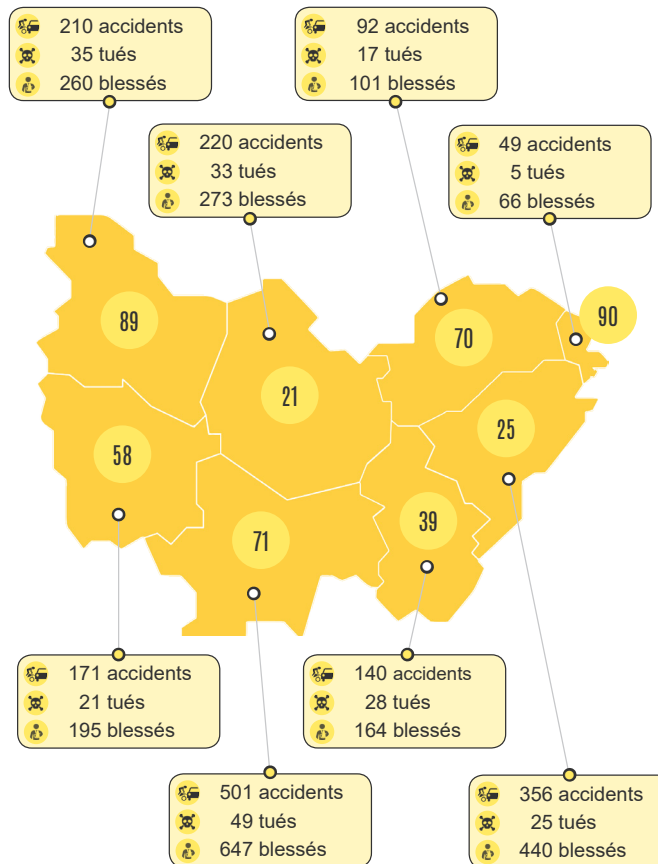
des accidents
sous l'emprise
de l'alcool

8%

des accidents
sous l'emprise
de stupéfiants

Où?

Les chiffres clés 2022 par département



Ces données, issues du fichier national des accidents corporels, sont remontées par les forces de l'ordre et fiabilisées par les Observatoires de la sécurité routière.

sources ddt de la Côte-d'Or - Observatoire régional de la sécurité routière
57 rue de Mulhouse - 21 000 Dijon - 03 80 29 44 44

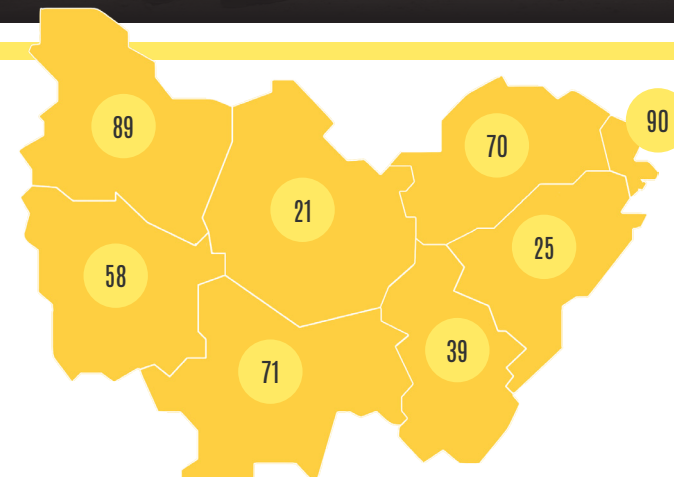
Rédaction: ddt de Côte-d'Or / ORSR - Composition: DIR/CAB/Communication 2023

Accidents de la route en Bourgogne-Franche-Comté



Chiffres clés
2022

“ Sécurité Routière, vivre ensemble ”



PRÉFET
DE LA RÉGION
BOURGOGNE-
FRANCHE-COMTÉ
*Liberté
Égalité
Fraternité*

SÉCURITÉ
ROUTIÈRE VIVRE,
ENSEMBLE

#SAUVONSPLUSDEVIES

POUR EN SAVOIR PLUS :

www.cote-dor.gouv.fr

Chiffres clés 2022 des accidents de la route en Bourgogne-Franche-Comté

L'ESSENTIEL

Quelle évolution entre 2021 et 2022 ?

L'année **2022** est marquée par une hausse des accidents (+7,3%), du nombre de personnes tuées (+17%) et des personnes blessées (+3%) sur les routes de Bourgogne-Franche-Comté par rapport à 2021.



213
morts



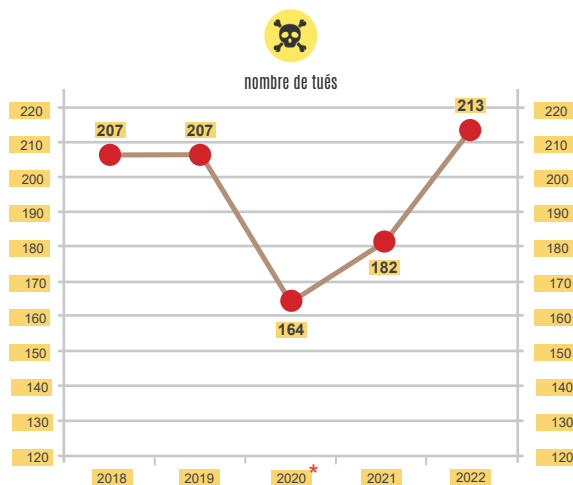
1738
accidents



2145
blessés

Quelle évolution sur les 5 dernières années ?

En Bourgogne-Franche-Comté



* L'année 2020 est caractérisée par la crise sanitaire et la réduction importante des déplacements.

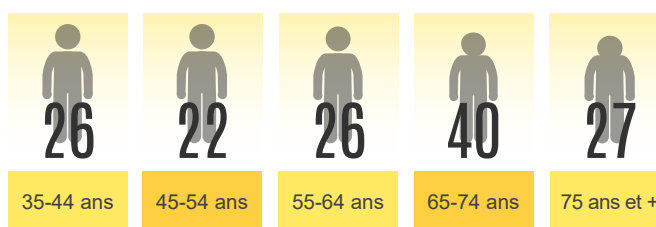
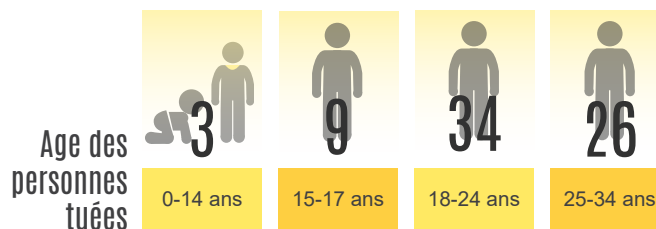
QUI ?

Quel âge ?

28% des tués concerne les 18-34 ans **19%** des tués concerne les 65-74 ans

Ce sont surtout les jeunes qui paient le plus lourd tribut avec **60 morts** chez les 18-34 ans en 2022.

Le nombre de tués chez les personnes de 65-74 ans est aussi important avec **40 tués** en 2022.



Quel genre ?

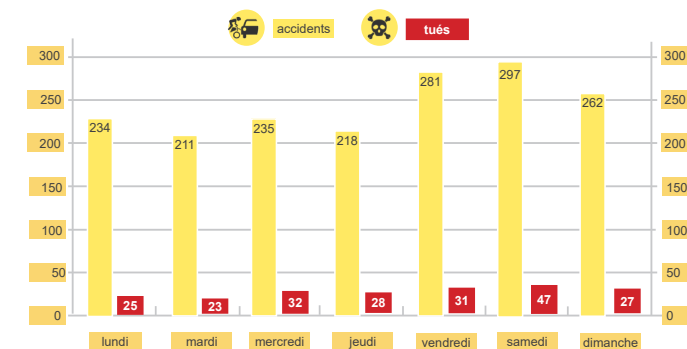
79,3% des tués sont des **hommes**

Les personnes touchées sont les hommes en grande majorité : **79,3%** des tués et **65%** des blessés

QUAND ?

A quels moments ?

Répartition des accidents dans la journée



34,7% des accidents mortels ont lieu principalement les week-end, les jours de fête et veilles de jours de fête.

COMMENT ?

Quel mode de déplacement ?

