

# La sécurité Routière

en Bourgogne-Franche-Comté

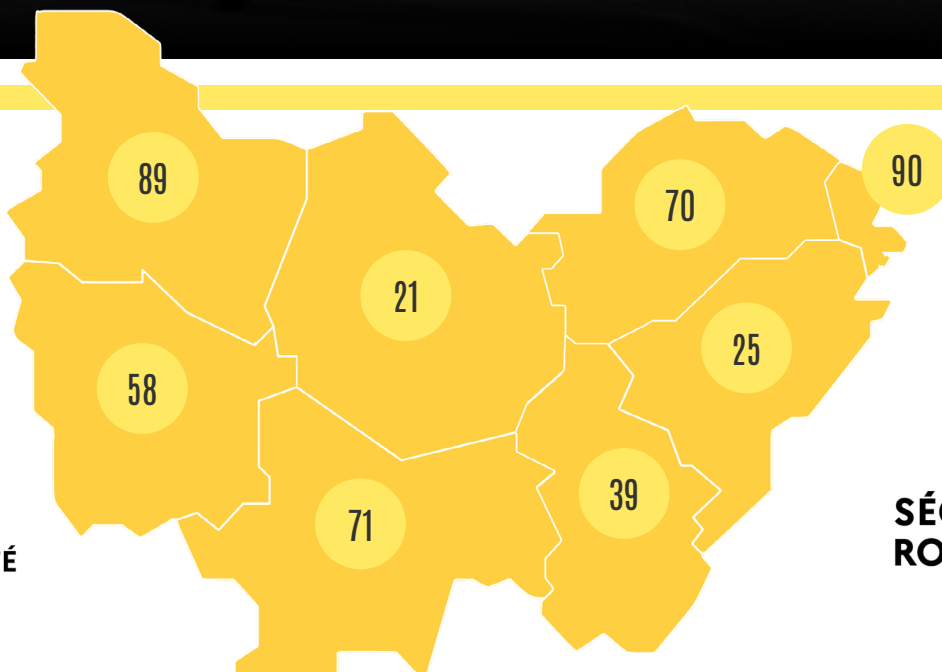
## Étude sur les usages de deux roues motorisés (2RM)

2016  
2020



“

Sécurité Routière, vivre ensemble



  
**PRÉFET  
DE LA RÉGION  
BOURGOGNE-  
FRANCHE-COMTÉ**  
*Liberté  
Égalité  
Fraternité*

**SÉCURITÉ  
ROUTIÈRE VIVRE,  
ENSEMBLE**

#SAUVONSPLUSDEVIES

POUR EN SAVOIR PLUS



[www.cote-dor.gouv.fr](http://www.cote-dor.gouv.fr)

## Observatoire Régional de la Sécurité Routière

Données base consolidée TRAxY - 2020 : Année atypique – Crise sanitaire de la Covid 19

### ? QUELQUES DÉFINITIONS



morts



accidents



blessés

#### Accident corporel de la circulation :

Il provoque au moins une victime, survient sur une voie ouverte à la circulation publique, implique au moins un véhicule motorisé ou non.

Sont donc exclus tous les accidents matériels ainsi que les accidents corporels qui se produisent sur une voie privée ou n'impliquent pas de véhicules.

#### Parmi les blessés, on distingue :

- les blessés hospitalisés : blessés dont l'état nécessite plus de 24 H d'hospitalisation,
- les blessés légers : victimes ayant fait l'objet de soins médicaux mais n'ayant pas été admises comme patients à l'hôpital plus de vingt quatre heures ;

**N.B. :** dans ce bilan, le terme « blessés » regroupe les blessés hospitalisés et les blessés légers.

#### Accident grave :

Un accident grave comporte au moins un tué ou un blessé hospitalisé pendant 24 heures.

#### Accident mortel :

Un accident mortel comporte au moins un tué.

#### Tués :

Victimes décédées sur le coup ou dans les 30 jours qui suivent l'accident.

## ? QUELQUES DÉFINITIONS

### Les usagers :

- Deux-roues motorisé : cyclomoteur ou motocyclette, y compris à 3 roues, y compris scooters.
- Scooter : motocycle immatriculé à 2 roues de petit diamètre, caréné, à cadre ouvert et à plancher plat.
- Cyclomoteur : deux-roues motorisé de moins de 50 cm<sup>3</sup> et ayant une vitesse maximale par construction ne dépassant pas 45 km/h, y compris les scooters.
- Motocyclette : deux-roues motorisé de plus de 50 cm<sup>3</sup>, y compris les scooters.
- Motocyclette légère : deux-roues motorisé de plus de 50 cm<sup>3</sup> et moins de 125 cm<sup>3</sup>.
- Motocyclette lourde : deux-roues motorisé de plus de 125 cm<sup>3</sup>

### Données générales :

**ATB 2016 – 2020 – 2021 (données provisoires) - TOUS USAGERS DE LA ROUTE**

Années	Accidents tous usagers		
	Nombre d'accidents	Tués	Blessés
<b>2016</b>	1561	211	2004
<b>2017</b>	1577	244	2041
<b>2018</b>	1760	207	2252
<b>2019</b>	1650	207	2079
<b>2020</b>	1305	164	1603
<b>2021</b> (données provisoires)	1583	173	2038
<b>Total</b>	7853	1033	9979

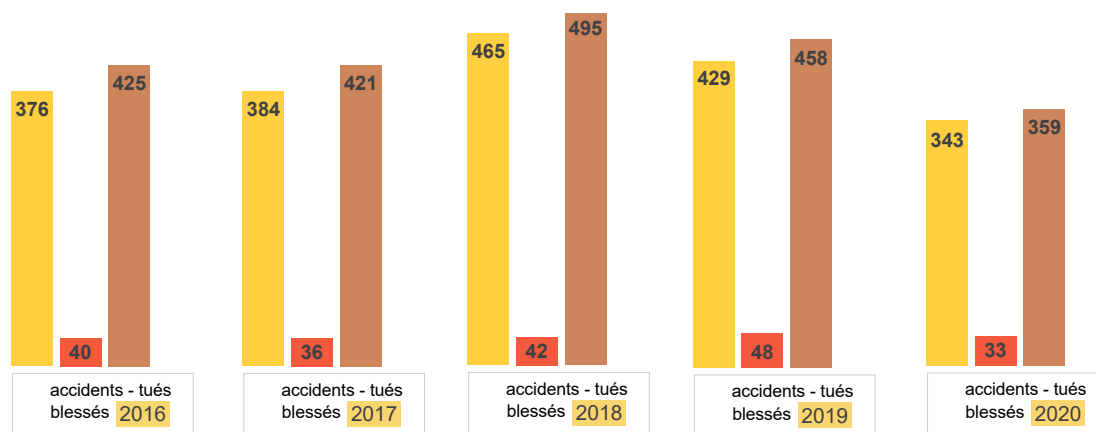
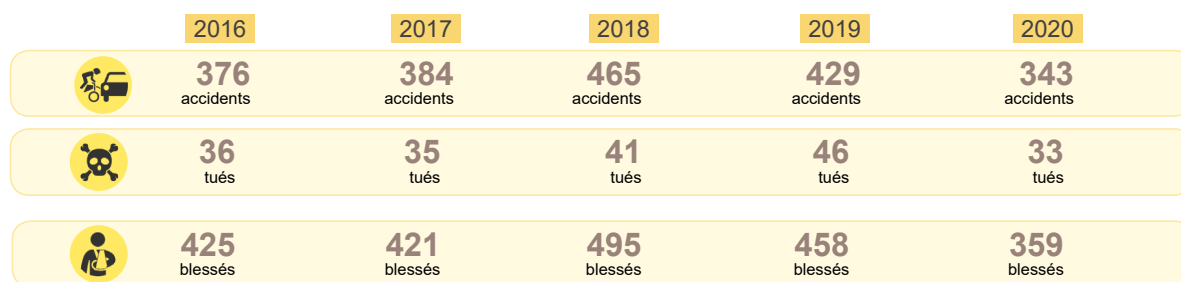
## Données générales :

ATB 2016 -2020 – 2021 (données provisoires) impliquant un usager 2 RM

Années	ATB impliquant un usager 2 RM			
	Nombre d'accidents	Tués 2 RM	Autres usagers tués (piéton ou VT)	Blessés* (au moins 1 blessé était un conducteur de 2 RM)
2016	376	36	4	425
2017	384	35	1	421
2018	465	41	1	495
2019	429	46	2	458
2020	343	33	0	359
2021 (données provisoires)	424	23	1	485
<b>Total</b>	<b>2421</b>	<b>214</b>	<b>9</b>	<b>2643</b>

## L'accidentalité des 2 RM selon l'évolution des indicateurs :

ATB des usagers 2 RM DE 2016 -2020

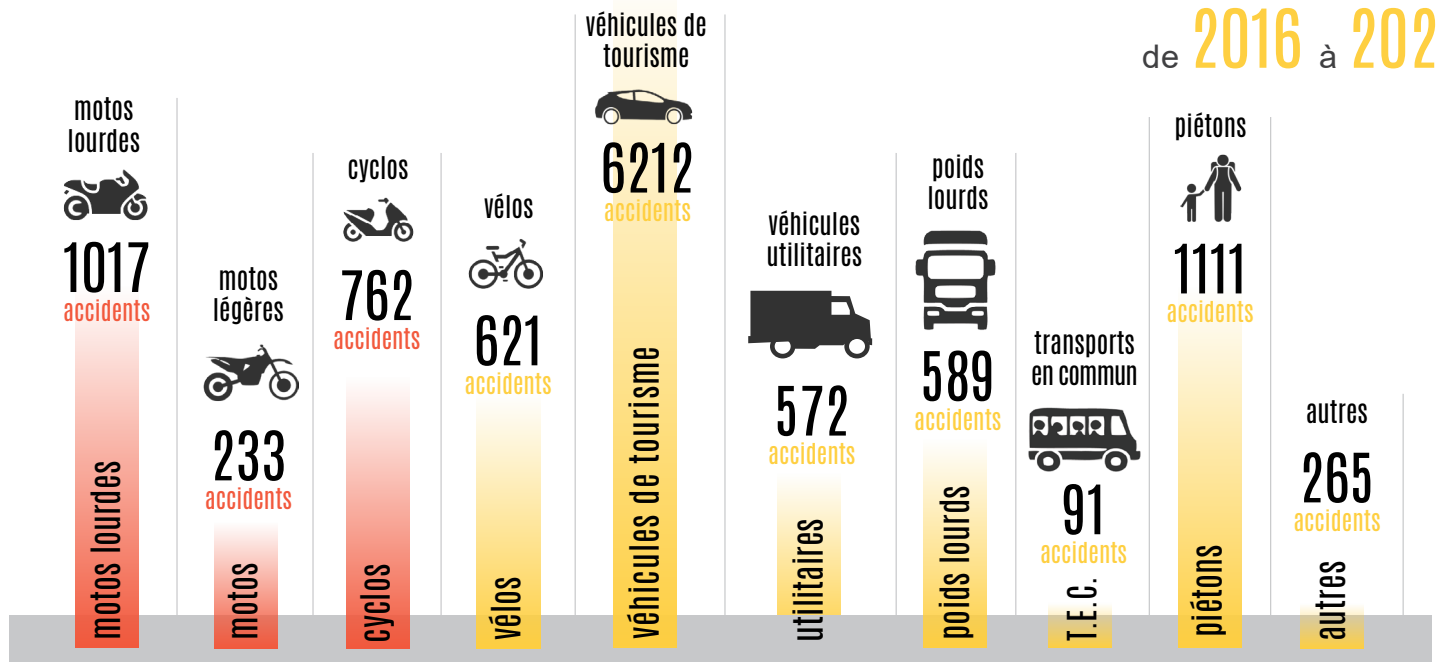




## COMMENT ?

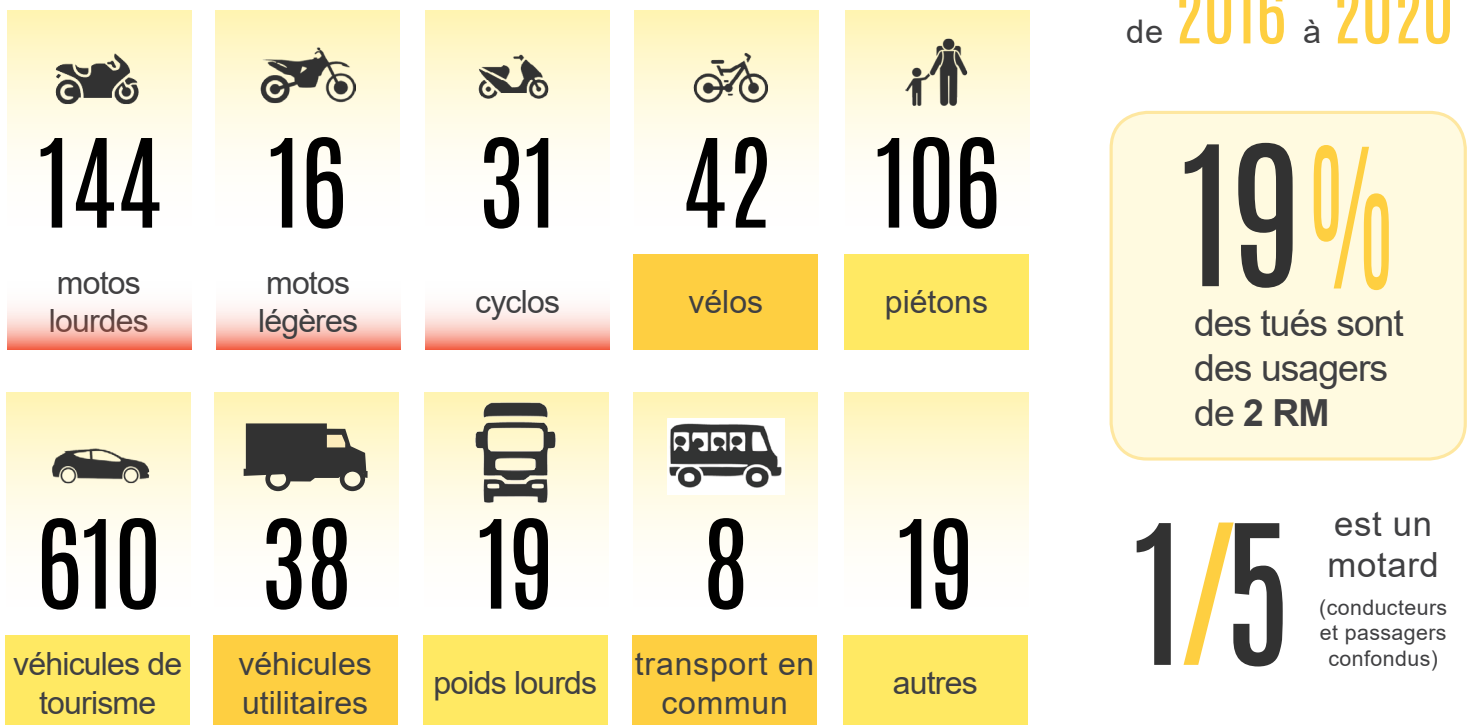
### Accidents selon le mode de déplacement :

Répartition des accidents selon le type d'usagers de **2016** à **2020**



### Mortalité selon le mode de déplacement :

Répartition des personnes tuées selon le type d'usagers de **2016** à **2020**



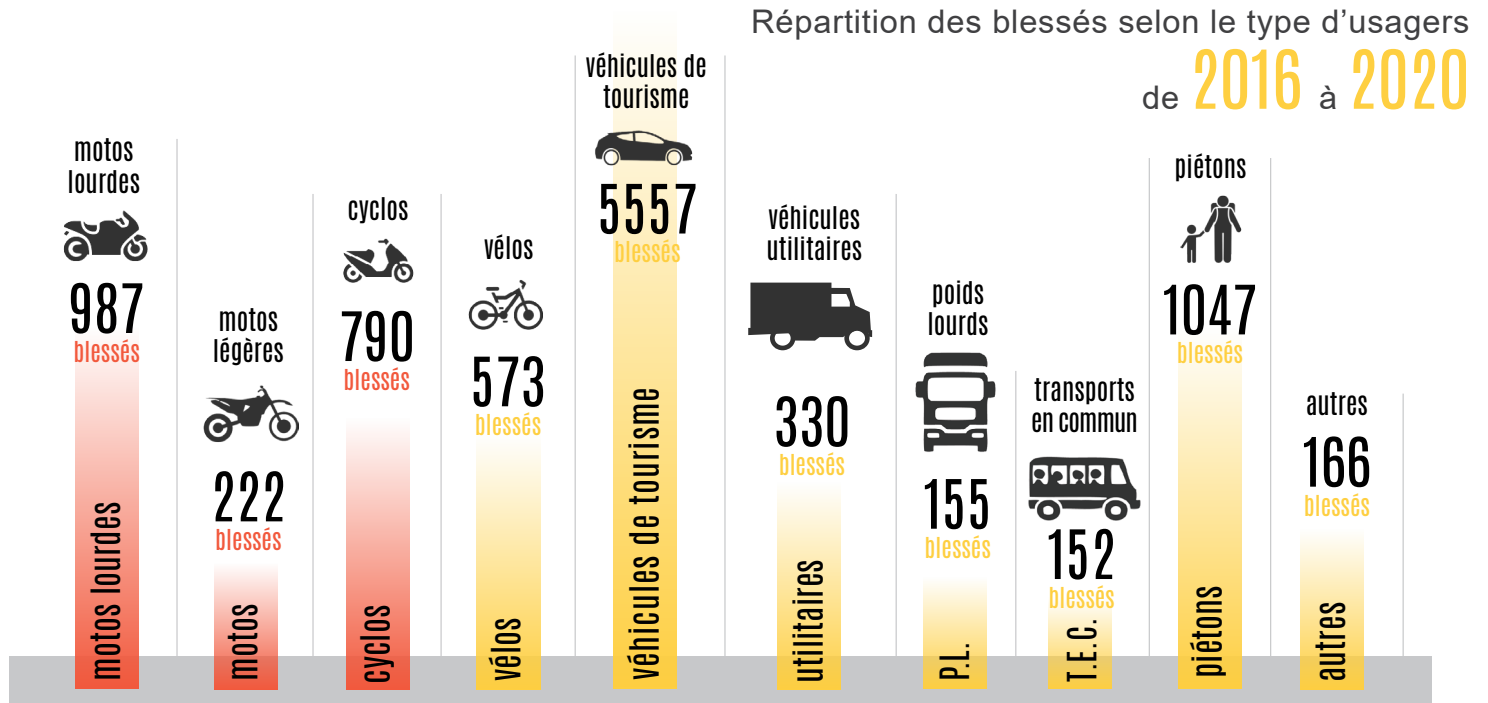
Les 2 RM représentent 19 % des tués sur la période 2016-2020 (ou 1 tué sur 5 est un motard).

Pas uniquement des conducteurs de motos, aussi des passagers à moto.



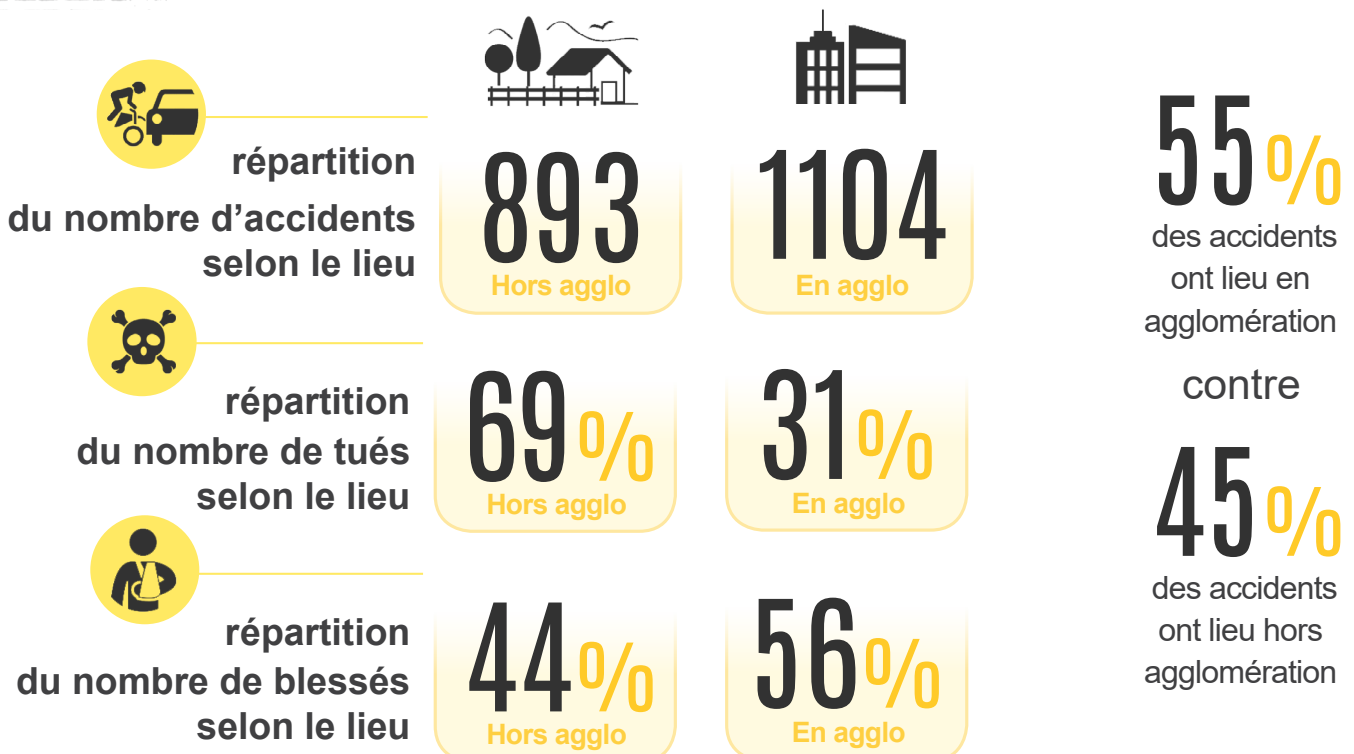
## COMMENT ?

### Blessés selon le mode de déplacement :



## OÙ ?

### Lieu des accidents impliquant des usagers 2 RM :



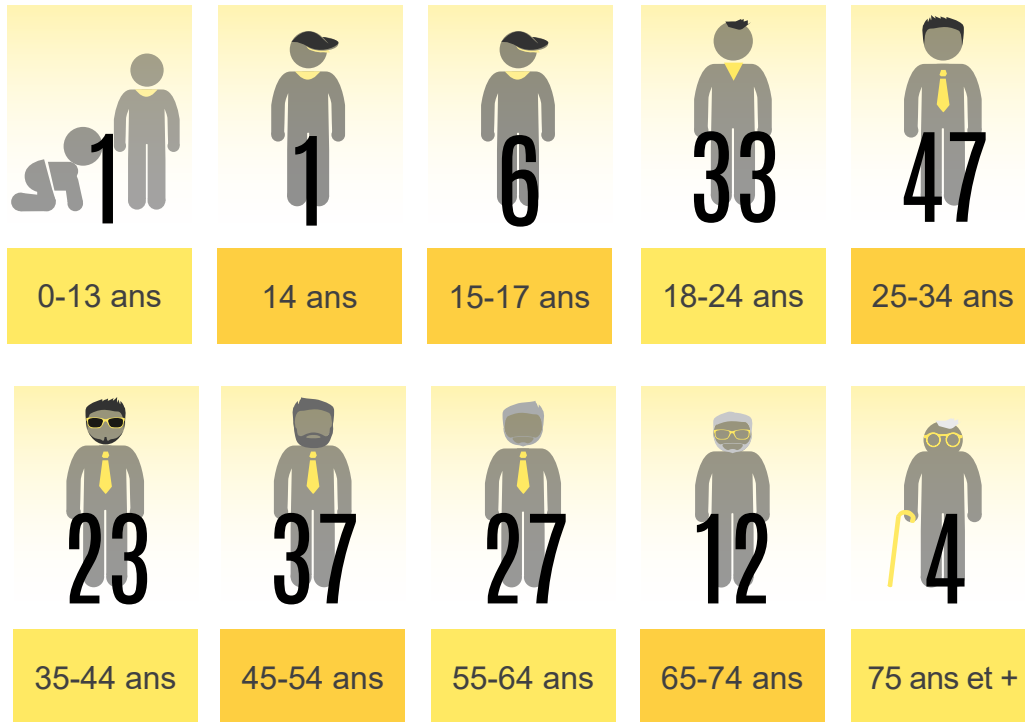


## QUI ?

### Quel âge ?

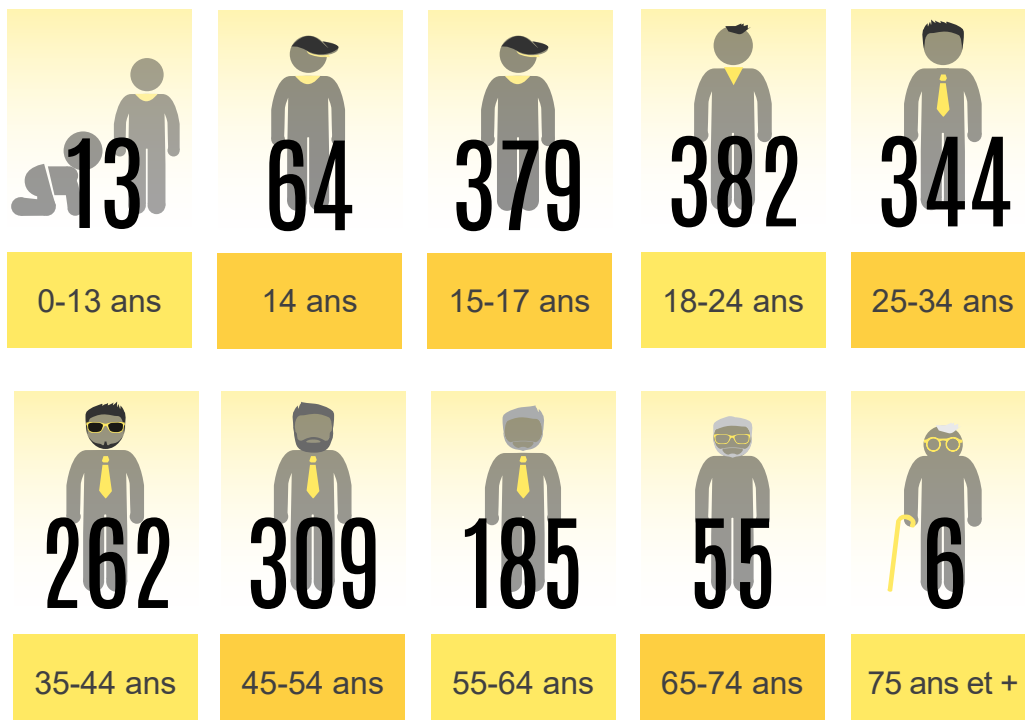
Répartition par âges des usagers 2 RM tués  
de 2016 à 2020

Age des  
personnes  
tuées



Répartition par âges des usagers 2 RM blessés  
de 2016 à 2020

Age des  
personnes  
blessées





## QUI ?

### Quel genre ?

Répartition selon le sexe des usagers 2 RM tués et blessés de 2016 à 2020



répartition du nombre de tués selon le sexe

13 Femmes ♀

178 Hommes ♂



répartition du nombre de blessés selon le sexe

276 Femmes ♀

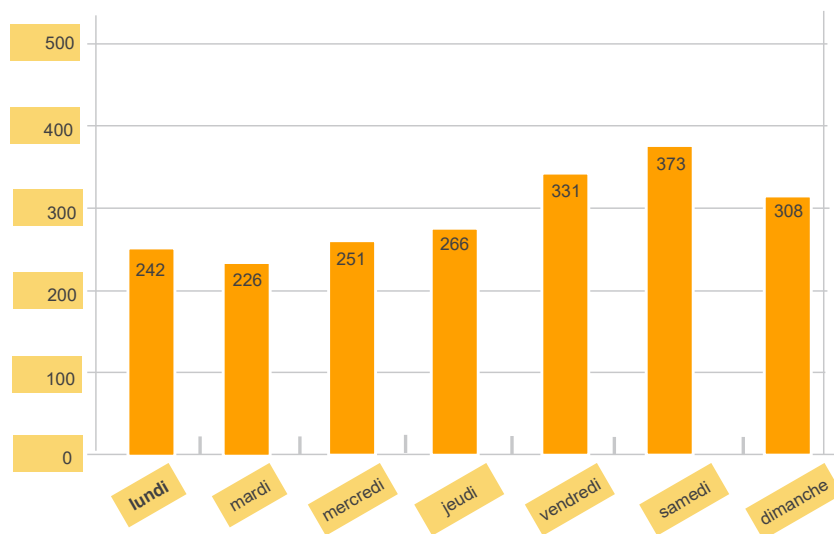
1723 Hommes ♂



## QUAND ?

### Quand ont lieu les accidents ?

Répartition des accidents selon les jours de la semaine



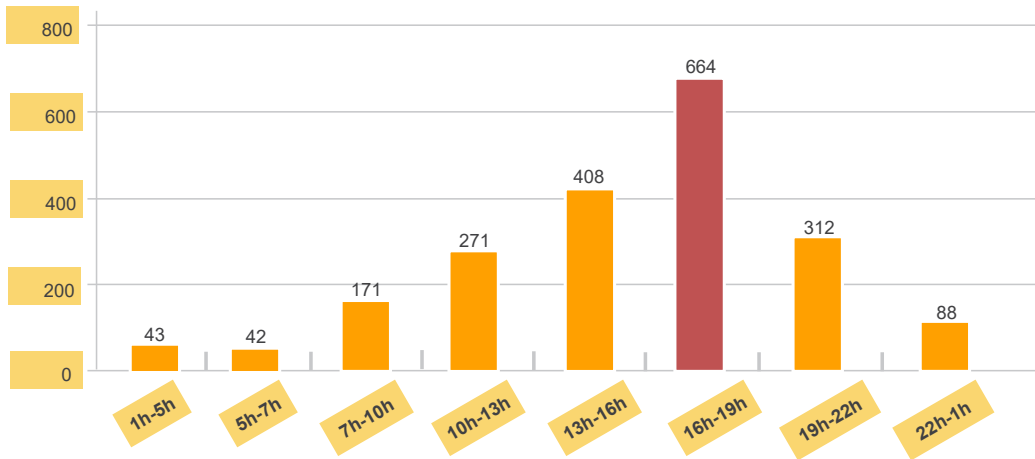




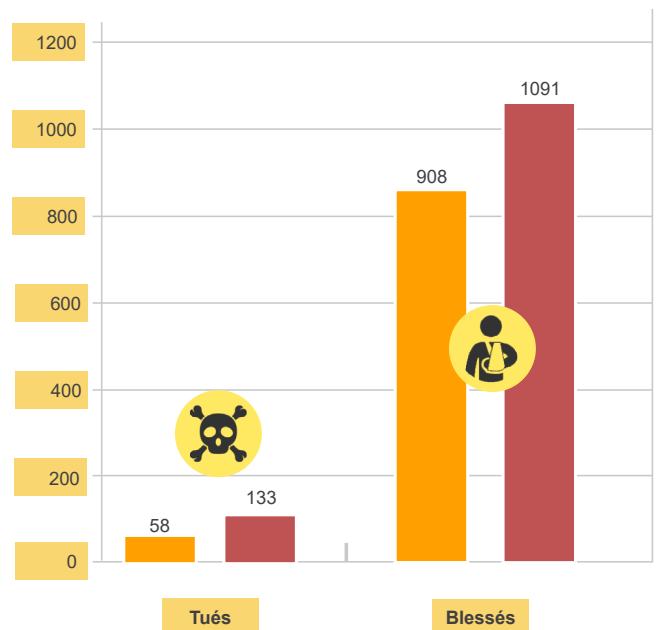
## QUAND ?

### A quelle heure ont lieu les accidents ?

Répartition des accidents selon les heures de la journée



### Responsabilité des usagers 2RM

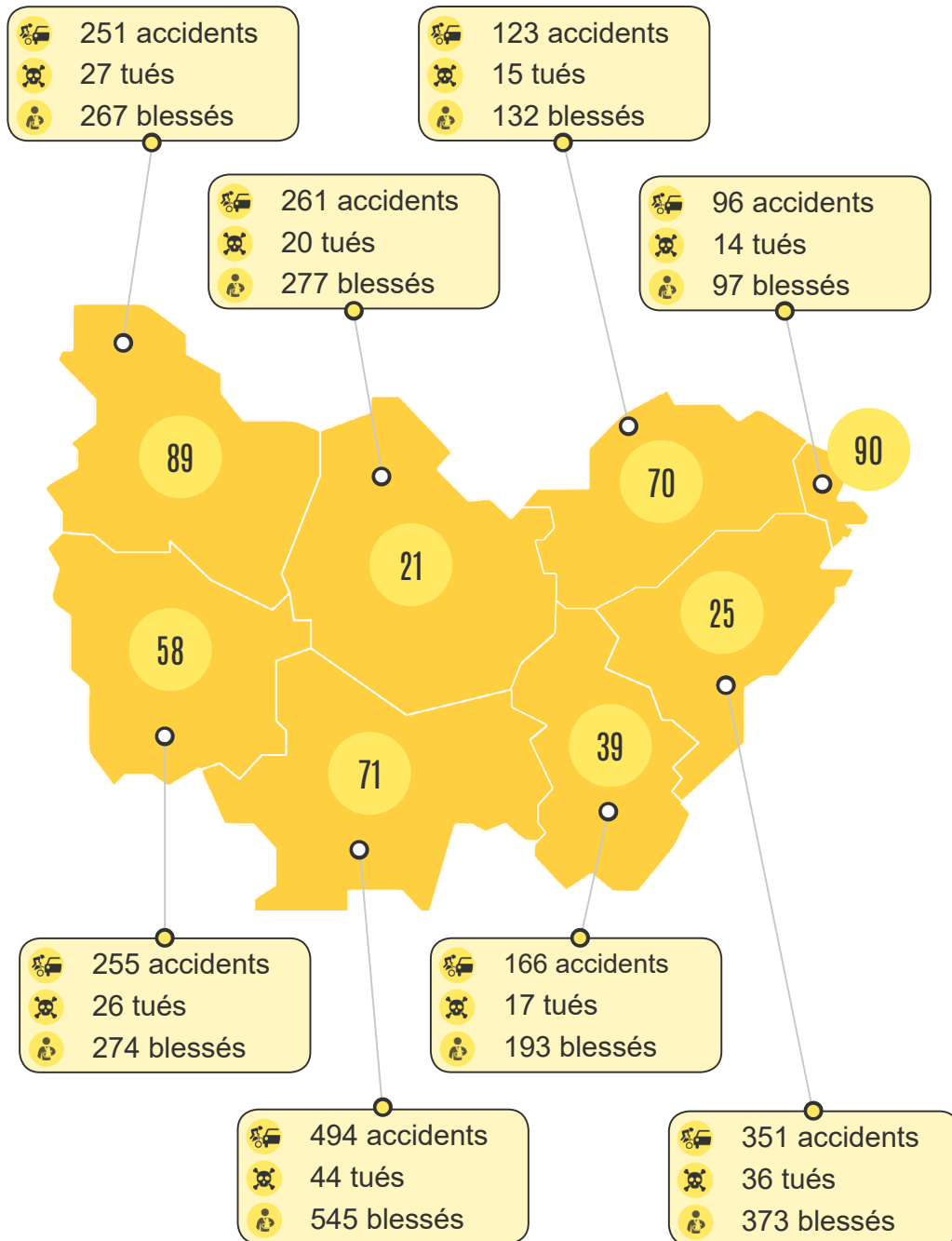


non responsable      responsable



## Les chiffres par département de la région

ATB impliquant un usager 2 RM  
de **2016** à **2020**

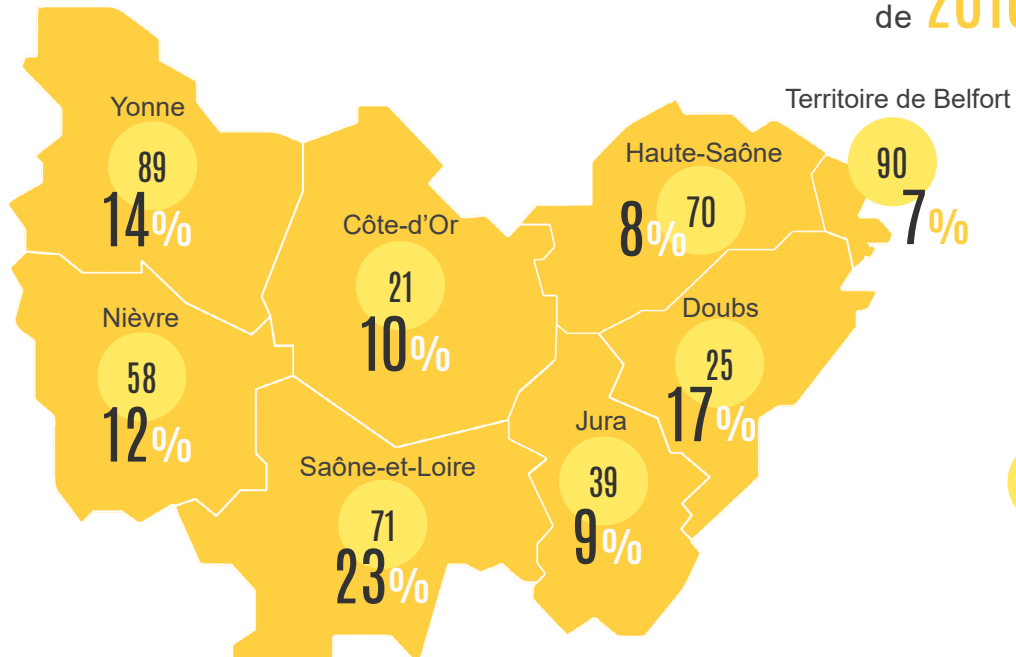


Ces données, issues du fichier national des accidents corporels, sont remontées par les forces de l'ordre et fiabilisées par les Observatoires Départementaux de la sécurité routière.

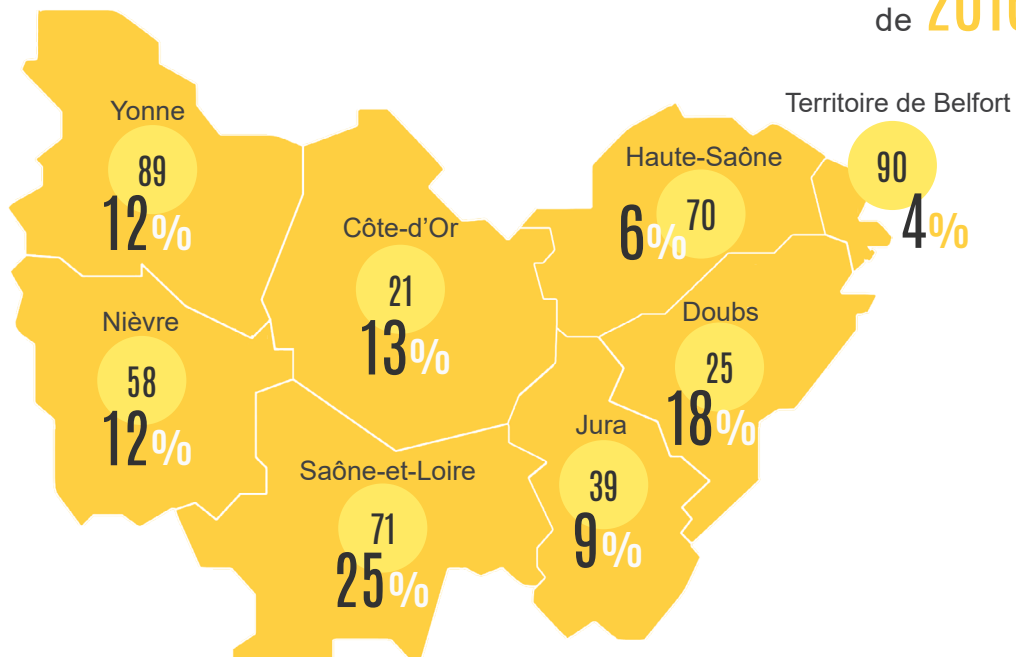


## Les chiffres par département de la région

Répartition du nombre d'usagers **2 RM tués**  
de **2016** à **2020**



Répartition du nombre d'usagers **2 RM blessés**  
de **2016** à **2020**



### sources

ddt de la Côte-d'Or - Observatoire régional de la sécurité routière  
57 rue de Mulhouse - 21 000 Dijon - 03 80 29 44 44