

Observatoire Régional
 de Sécurité Routière

Indicateurs de suivi de l'accidentalité :

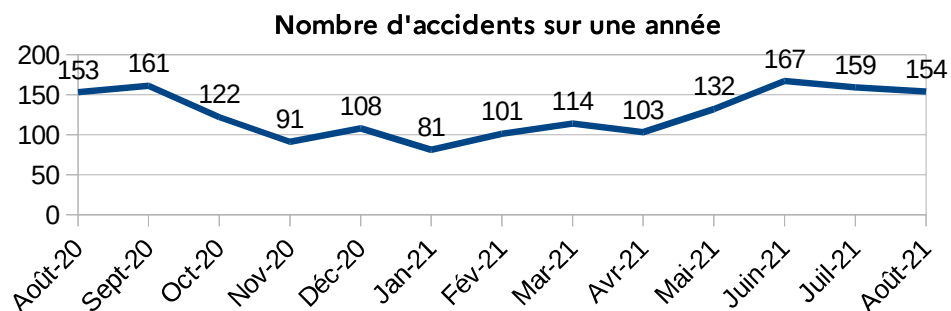
Août	2021	2020	2019	2021-2020	2021-2019
				Écart	Écart
accidents	154	153	145	1	9
Tués	16	13	19	3	-3
Blessés	206	194	199	12	7

2020 : année atypique

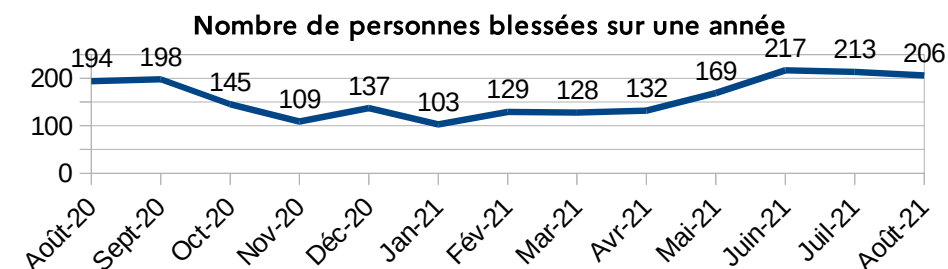
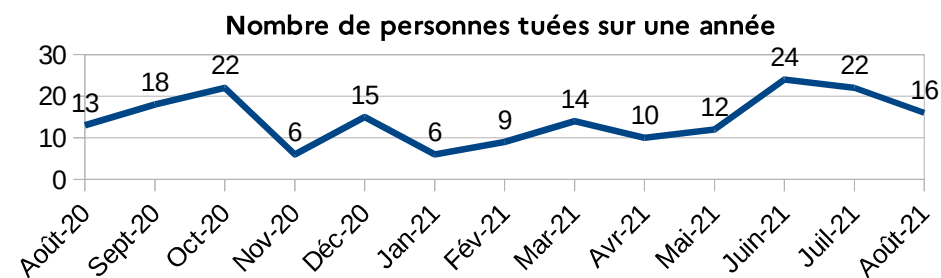
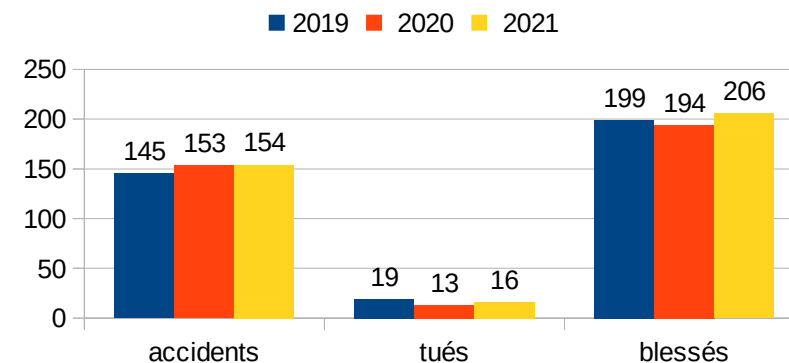
En août 2021, il y a eu dans la région 154 accidents de la circulation routière entraînant 16 décès et blessant 206 personnes. Deux départements sur huit déplorent à eux seuls 56 % des accidents (Doubs et Saône-et-Loire)

7 tués sur 16 se situent dans la tranche d'âge 18/34 ans, et 8 personnes tuées se déplaçaient dans un véhicule dit de tourisme (voiture).

À noter que les usagers vulnérables, non protégés par un habitacle (piéton, motard, cycliste...) représentent 47 % des personnes ayant nécessité des soins suite à ces chocs, une hausse significative par rapport au mois de juillet 2021.



ATB AOÛT 2019 - 2020 - 2021



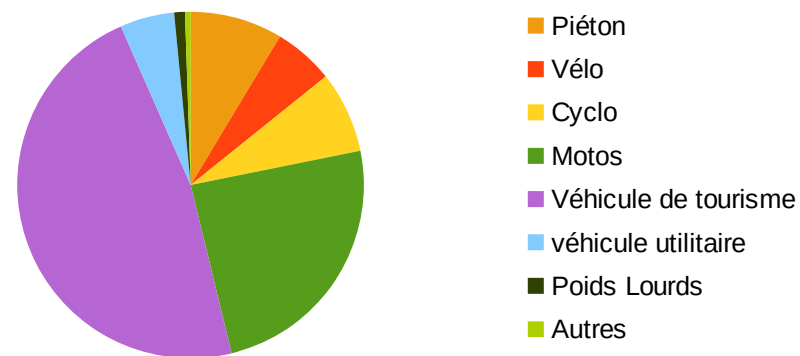
Personnes tuées par catégorie et tranche d'âge

	Mineurs	18/34	35/64	65 et +
Piéton				1
Vélo		1	1	
Cyclo				
motos		1	1	
Véhicule de tourisme		4	3	1
Véhicule Utilitaire	1			
Poids Lourds		1		
Transports en commun				
Autres *			1	
Total	1	7	6	2

* autres : voitures, quads, tracteurs, trains, tramways et engins spéciaux

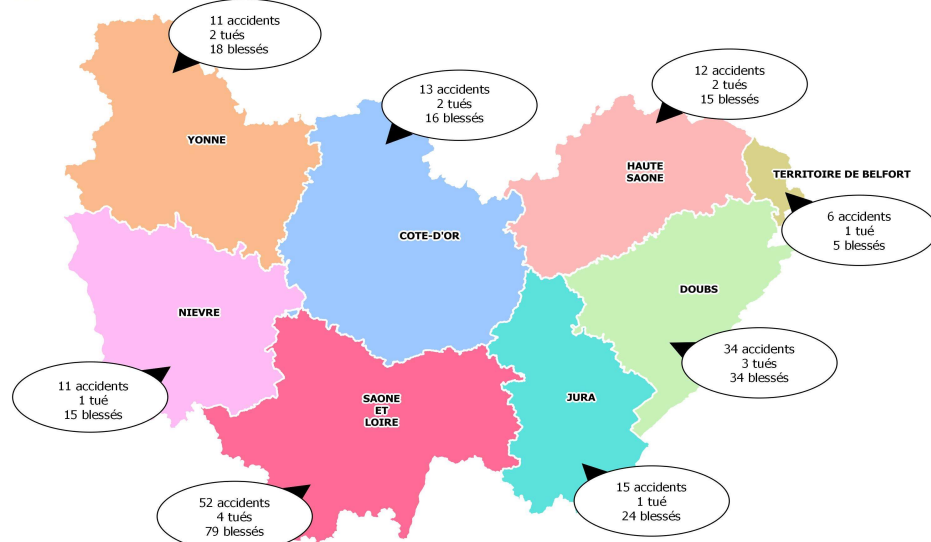
Répartition des blessés par mode de déplacement

47 % sont des usagers vulnérables



* autres : voitures, quads, tracteurs, trains, tramways et engins spéciaux

Accidents de la route en Bourgogne Franche-Comté Aout 2021



Réalisé par Joseph Gabrielle : DDT21/SSE/BSRGC le 2021-09-17 08:47:19,888 - Sources : ORSR, © IGN - Fichier : MAP_ACCIDENTS.ags - Reproduction interdite

LES CUMULS DEPUIS LE 1^{er} JANVIER 2021

Accidents	1002
Personnes Tuées	114
Personnes Blessées	1260

La Bourgogne-Franche-Comté en France métropolitaine

AOUT 2021	France métropolitaine	Région BFC	Part BFC dans FM
Accidents	4350	154	3,5%
Tués	267	16	6 %
Blessés	5738	206	3,6%

ORSR – DDT de la Côte-d'Or – 57 rue de Mulhouse 21033 Dijon Cedex
adresse mail : ddt-animation-regionale-sr@cote-dor.gouv.fr

Sources : TRAxY et ODSR - données provisoires au 14 septembre 2021.