

Accidents de la route

en Bourgogne-Franche-Comté

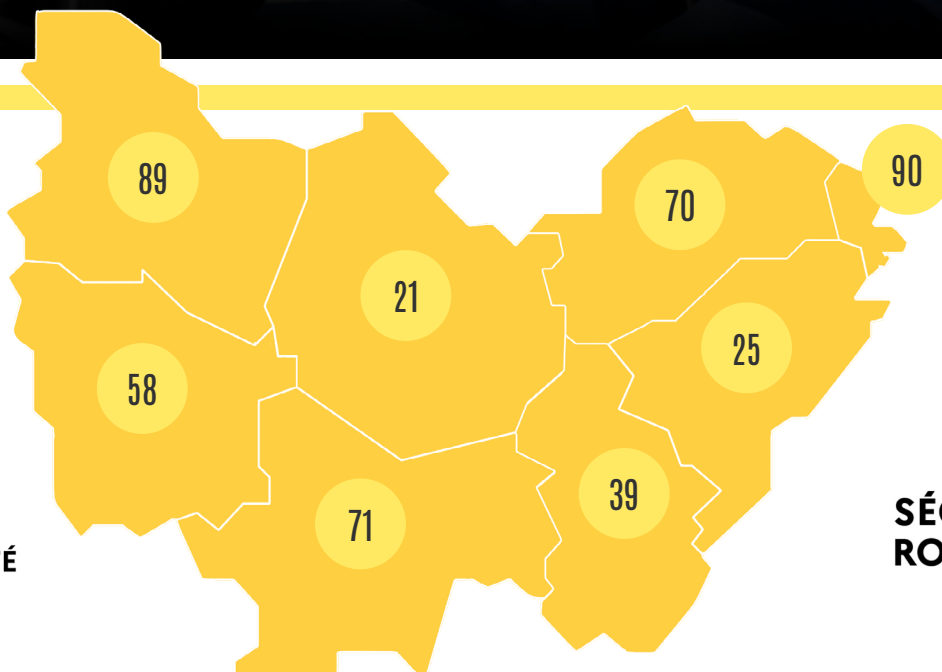


Chiffres clés 2019



“

Sécurité Routière, vivre ensemble



PRÉFET
DE LA RÉGION
BOURGOGNE-
FRANCHE-COMTÉ

Liberté
Egalité
Fraternité

SÉCURITÉ
ROUTIÈRE **VIVRE,
ENSEMBLE**

#SAUVONSPUSDEVIES

POUR EN SAVOIR PLUS



www.cote-dor.gouv.fr

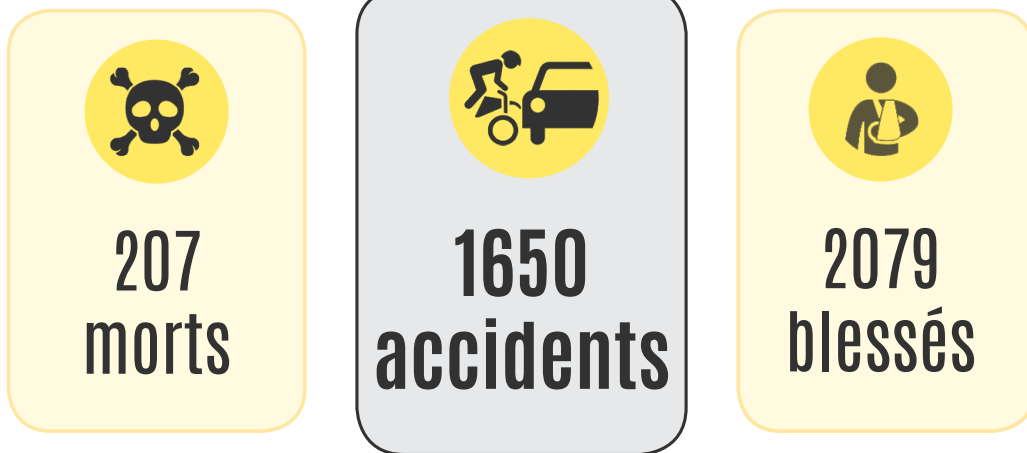


L'ESSENTIEL

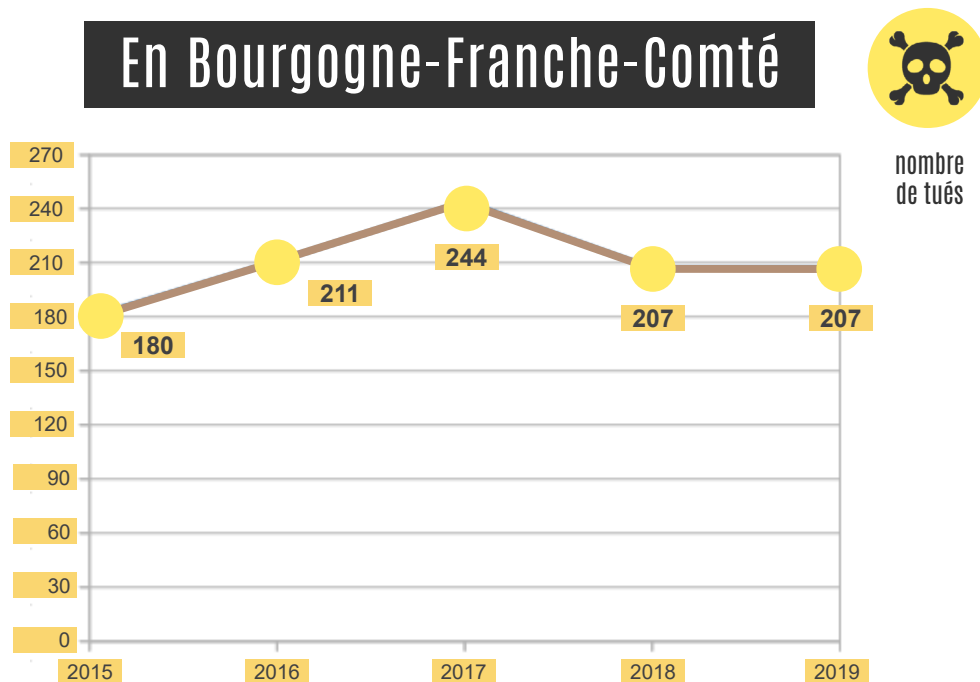
Quelle évolution entre 2018 et 2019 ?

L'année **2019** est marquée par une **baisse du nombre d'accidents (-6,3%)** et de **blessés (-7,7%)** sur les routes de Bourgogne-Franche-Comté par rapport à 2018.

La mortalité routière reste stable en **2019** avec 207 tués, comme en **2018**.



Quelle évolution sur les 5 dernières années ?

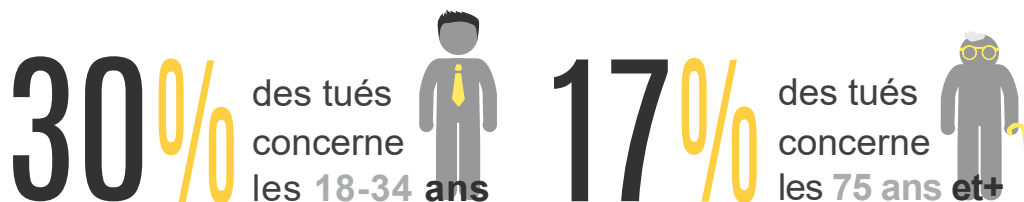


Après avoir constamment augmenté entre 2015 et 2017, le nombre de tués se stabilise depuis 2018.



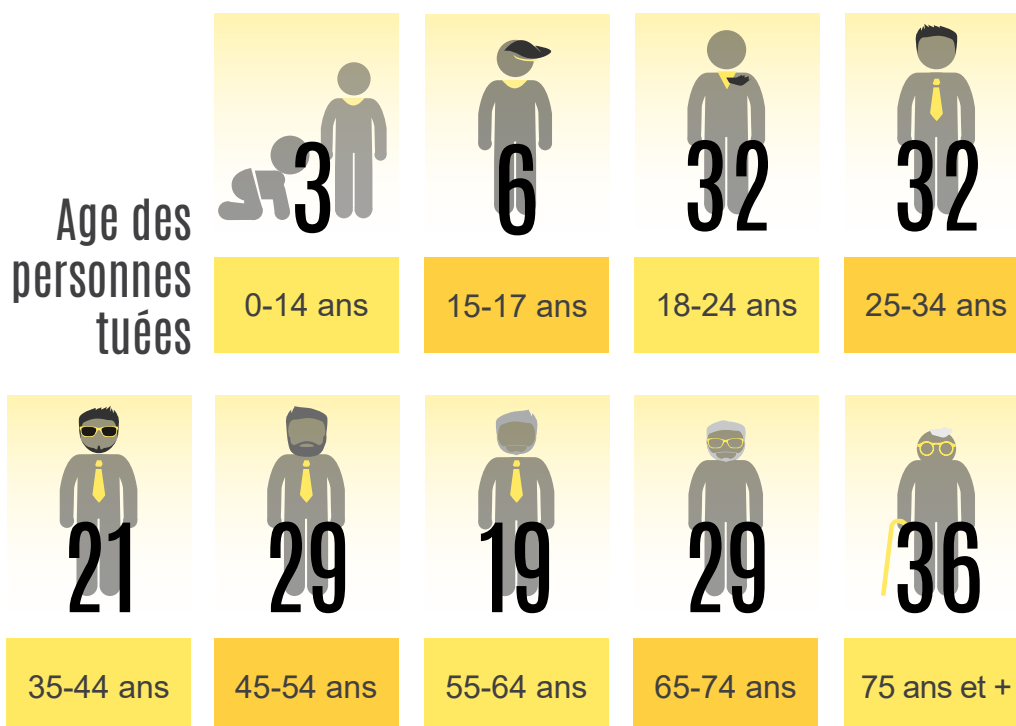
QUI ?

Quel âge ?



Ce sont surtout les jeunes qui paient le plus lourd tribut avec **64 morts** chez les **18-34 ans en 2019**.

Le nombre de tués chez les **75 ans et plus** est aussi significatif avec **36 tués** dans cette classe d'âge en 2019.



Quel genre ?



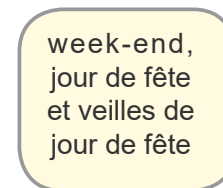
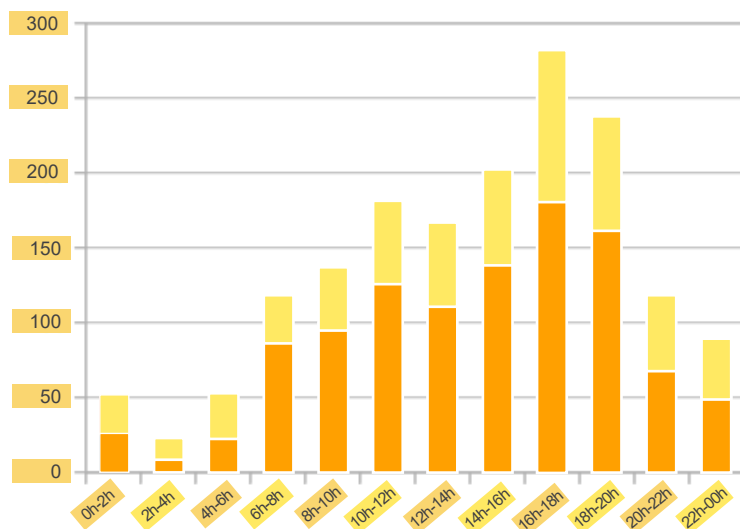
Les personnes touchées sont les hommes en grande majorité : **3 tués sur 4 et 2 blessés sur 3** sont des hommes.



QUAND ?

A Quels moments ?

Répartition des accidents **dans la journée**



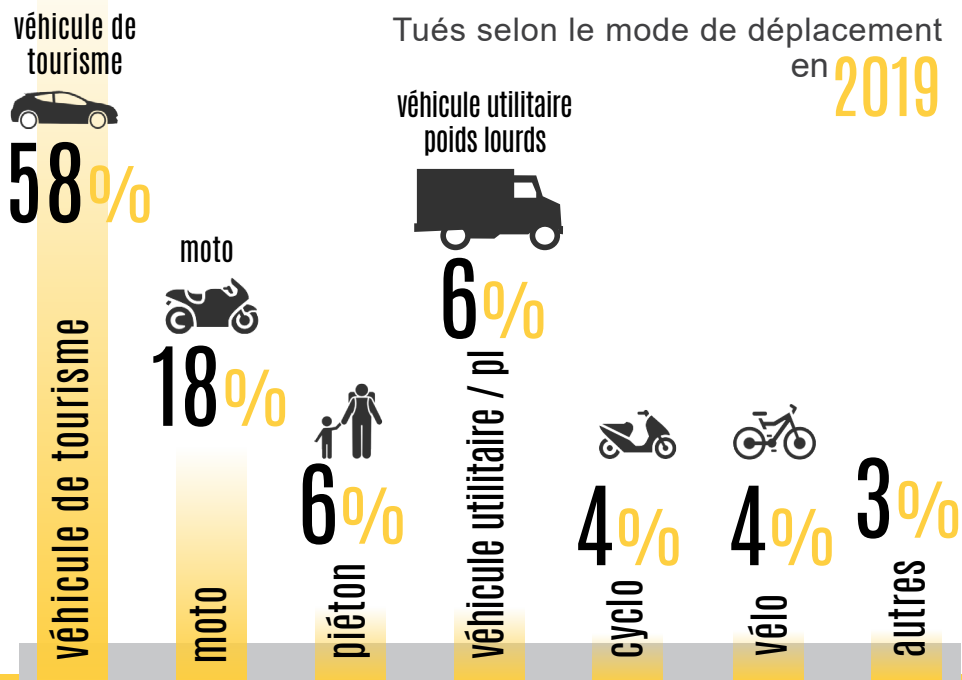
Les accidents nocturnes ont lieu, en proportion, davantage les week-end, veilles de jour de fête et jours de fête. C'est aussi pendant ces jours que surviennent les accidents les plus graves.

Juin-juillet : les 2 mois les plus accidentogènes.



COMMENT ?

Quel mode de déplacement ?





Quel type de lieu ?



Accidents suivant le milieu

6%

Autoroute



Autoroute

6%

42%

Hors agglo



Hors agglo

68%

52%

En agglo



En agglo

26%



Tués suivant le milieu

Les accidents mortels surviennent surtout en dehors des agglomérations.

Parmi l'ensemble des personnes tuées en 2019, 68% ont perdu la vie sur des routes hors agglomération alors que seulement 42% des accidents ont lieu hors agglomération.

200m usagers vulnérables



9/10

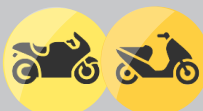
en ville, 9 accidents sur 10 impliquent un **piéton**



7/10

en ville, 7 accidents sur 10 impliquent un **vélo**

accidents
motos / cyclo
($<50\text{ cm}^3$)



59%
en ville

40%
hors agglo

Les Engins de Déplacement Personnel (EDP)

trottinette,
skate
entre
autres



EDP

sans
moteur



avec
moteur

EDP



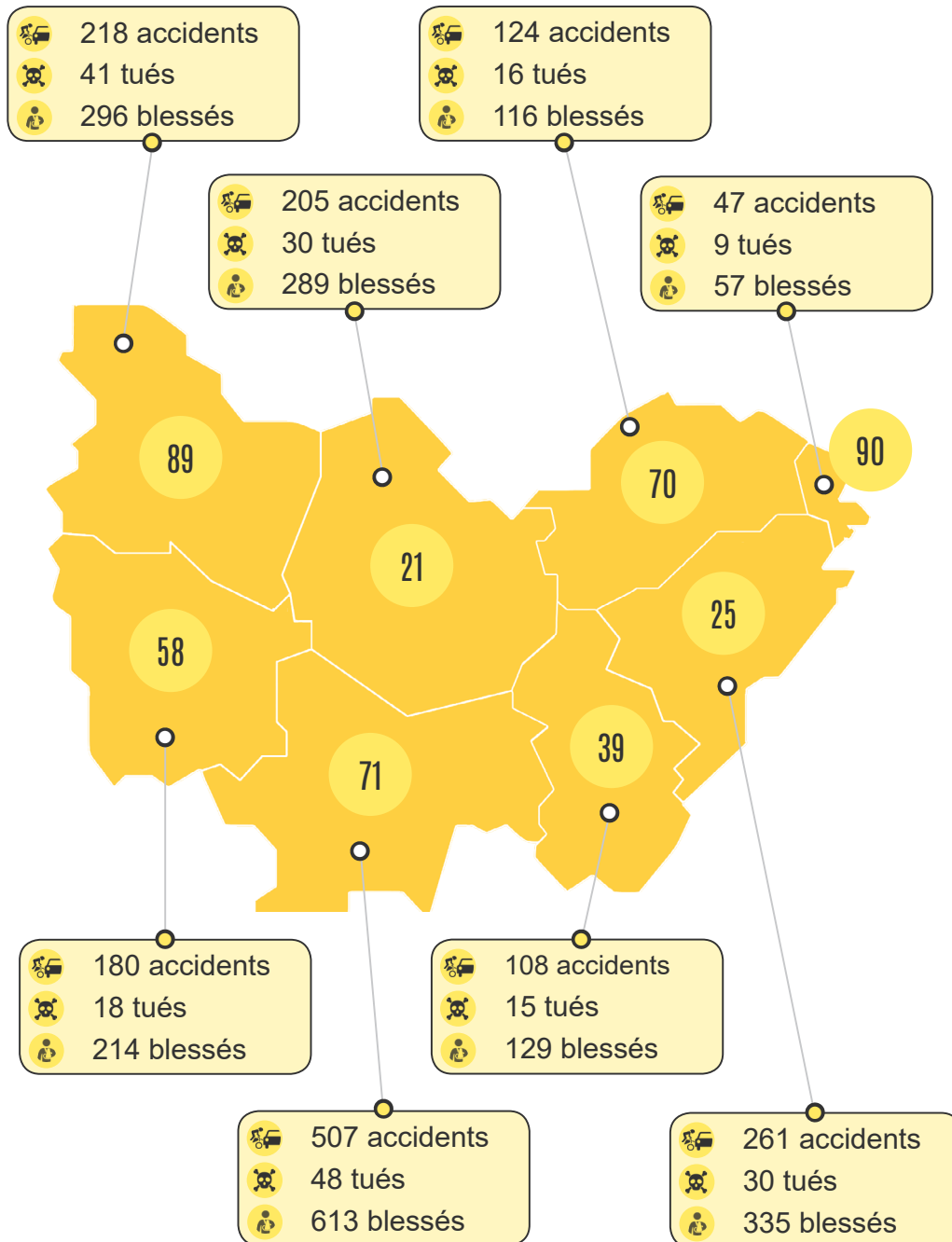
trottinette
électrique,
monoroue,
gyropode,
hoverboard,
...

C'est un enjeu exclusivement urbain.

5 utilisateurs d'EDP se sont blessés en 2019, dont 4 ont été hospitalisés.



Les chiffres clés 2019 par département



Ces données, issues du fichier national des accidents corporels, sont remontées par les forces de l'ordre et fiabilisées par les Observatoires de la sécurité routière.

sources

ddt de la Côte-d'Or - Observatoire régional de la sécurité routière
57 rue de Mulhouse - 21 000 Dijon - 03 80 29 44 44

Rédaction: ddt de Côte-d'Or / ORSR - Composition: DIR/CAB/Communication