



L'Observatoire National des Services d'Eau et d'Assainissement

est un outil au service
des collectivités locales et des citoyens



POUR LES USAGERS

Donne accès à la description et aux données des services publics d'eau potable, et d'assainissement, leur organisation, leur tarif, leur performance...

POUR LES COLLECTIVITÉS

Accédez à votre espace, saisissez vos données et valorisez les





Collectivités, connectez-vous

Le site **SERVICES** est une source d'informations sur le fonctionnement des services d'eau et d'assainissement :

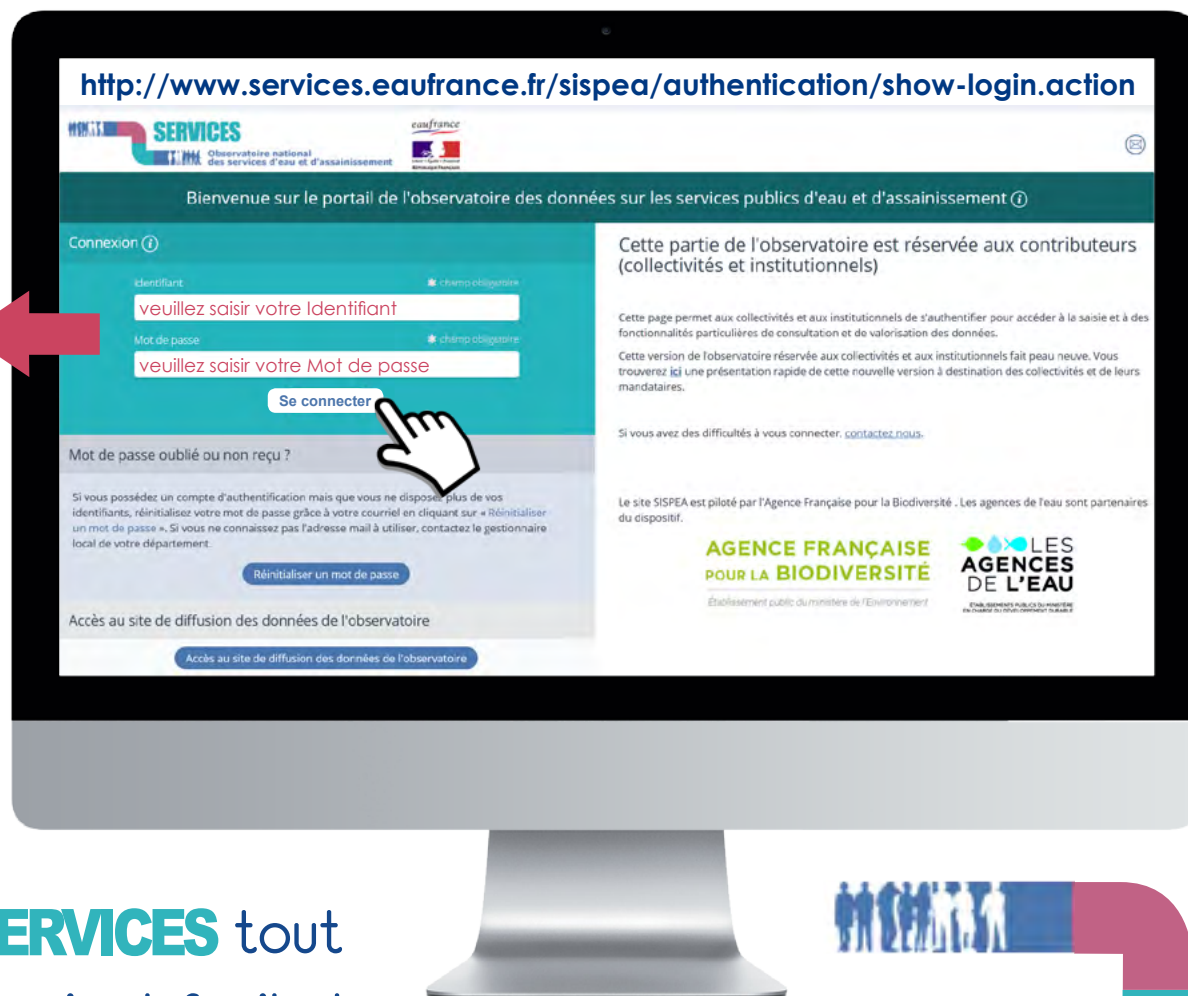
- **textes réglementaires, guides techniques et méthodologiques, documents et rapports divers.**

PROBLÈME DE CONNEXION

- Vous ne trouvez pas votre identifiant ?
- Vous n'arrivez pas à vous connecter ?

La direction départementale des territoires

est là pour vous aider :



PROCÉDURE

- Saisissez vos indicateurs de performance **(1)**,
- le site **SERVICES** vous permettra d'obtenir un **RPQS (2)** pré rempli, d'en assurer son édition et sa transmission au préfet du département

(1) saisie obligatoire pour les collectivités de plus de 3500 habitants

(2) Rapport sur le prix et la qualité du service



- **Chaque année**, les collectivités, quel que soient leur taille, doivent **établir un RPQS**
- (rappel de la réglementation en dernière page)*

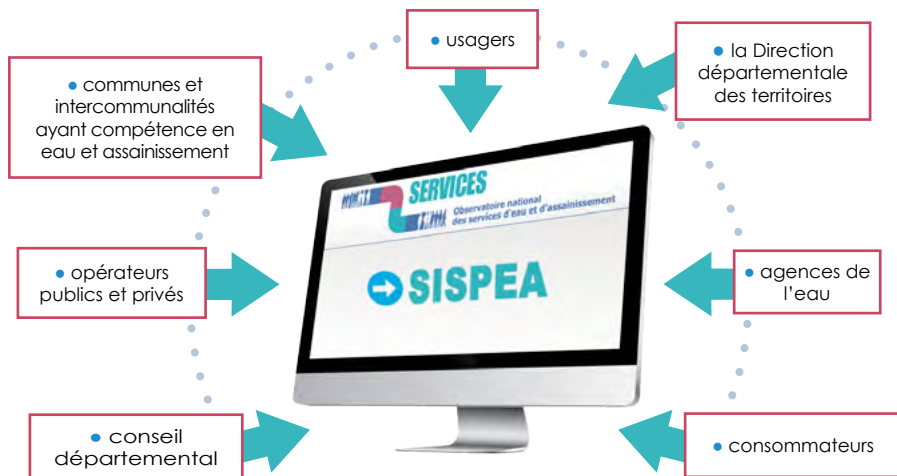
Grâce au site **SERVICES** tout devient facile !



Les collectivités locales et de nombreux acteurs de l'eau



sont au cœur du dispositif SISPEA



Résumé de la réglementation

	Production RPQS	Approbation assemblée délibérante	Transmission du RPQS au préfet	Mise à disposition RPQS au public	Saisie sur le site de l'observatoire national
Collectivité de moins de 3500 habitants	Obligatoire	Obligatoire	Facultatif	Facultatif	Facultatif
Collectivité de plus de 3500 habitants	Obligatoire	Obligatoire	Obligatoire	Obligatoire	Obligatoire

En savoir plus...

- **Direction départementale des territoires de Côte-d'Or**
Service de l'Eau et des Risques

Bureau Préservation de la qualité de l'eau et des milieux aquatiques
Cité Porte Neuve - 57 rue de Mulhouse - BP 53317 - 21033 Dijon Cedex



ddt-sispea@cote-dor.gouv.fr

